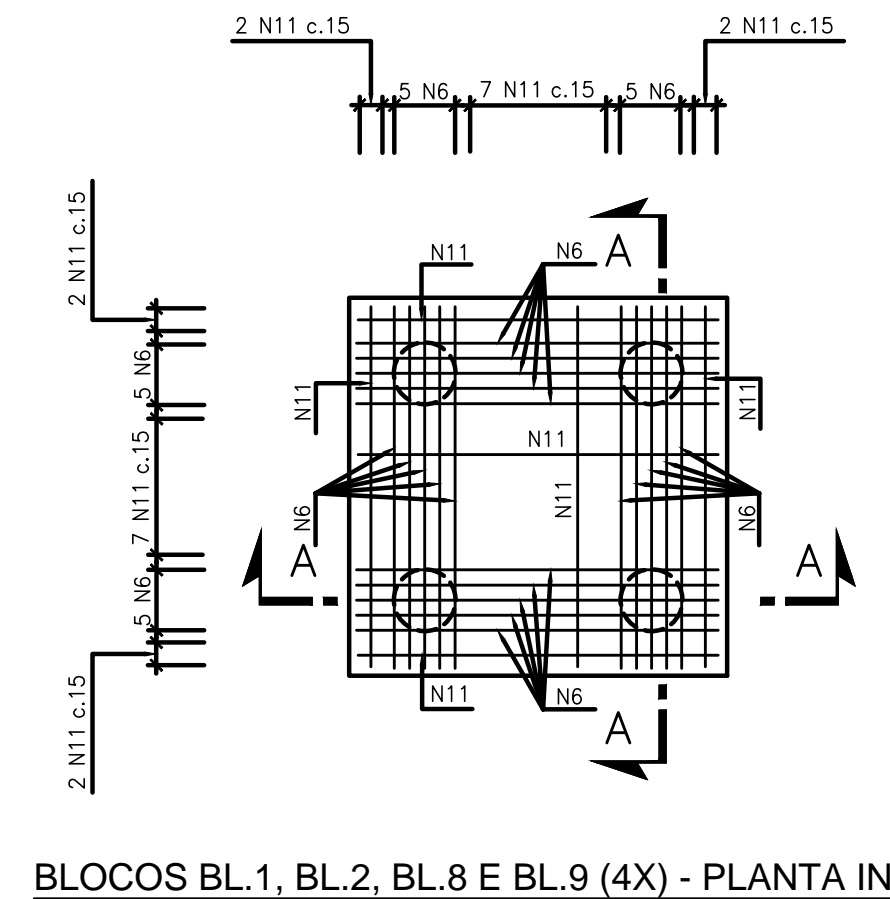
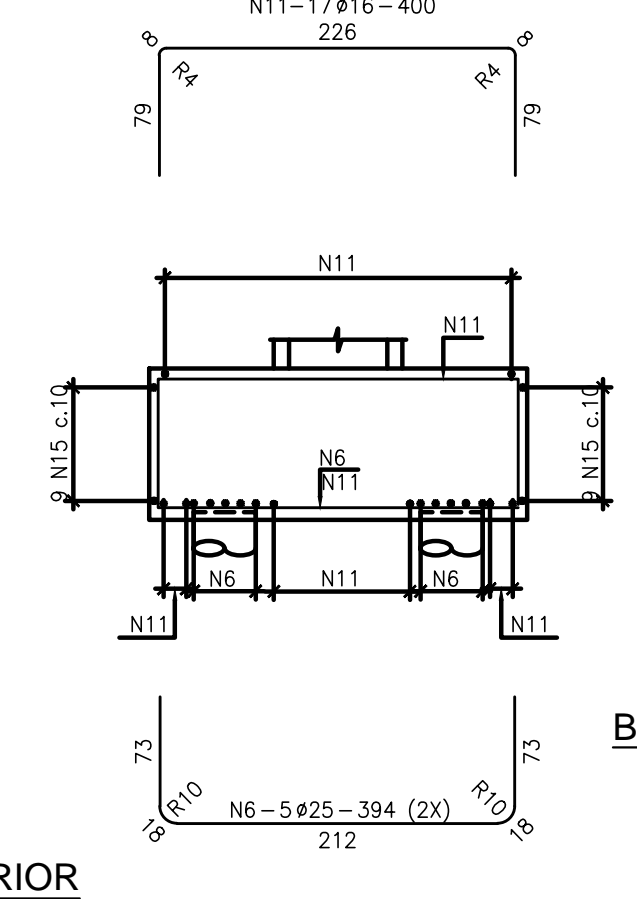


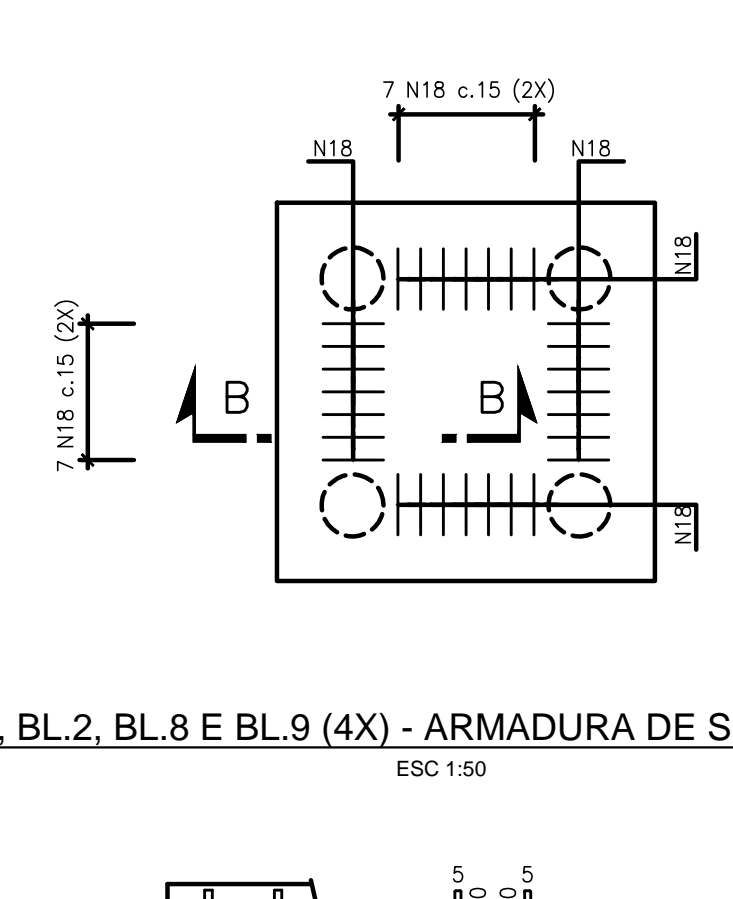
BLOCOS BL.1, BL.2, BL.8 E BL.9 (4X) - PLANTA SUPERIOR
ESC 1:50



BLOCOS BL.1, BL.2, BL.8 E BL.9 (4X) - PLANTA INFERIOR
ESC 1:50

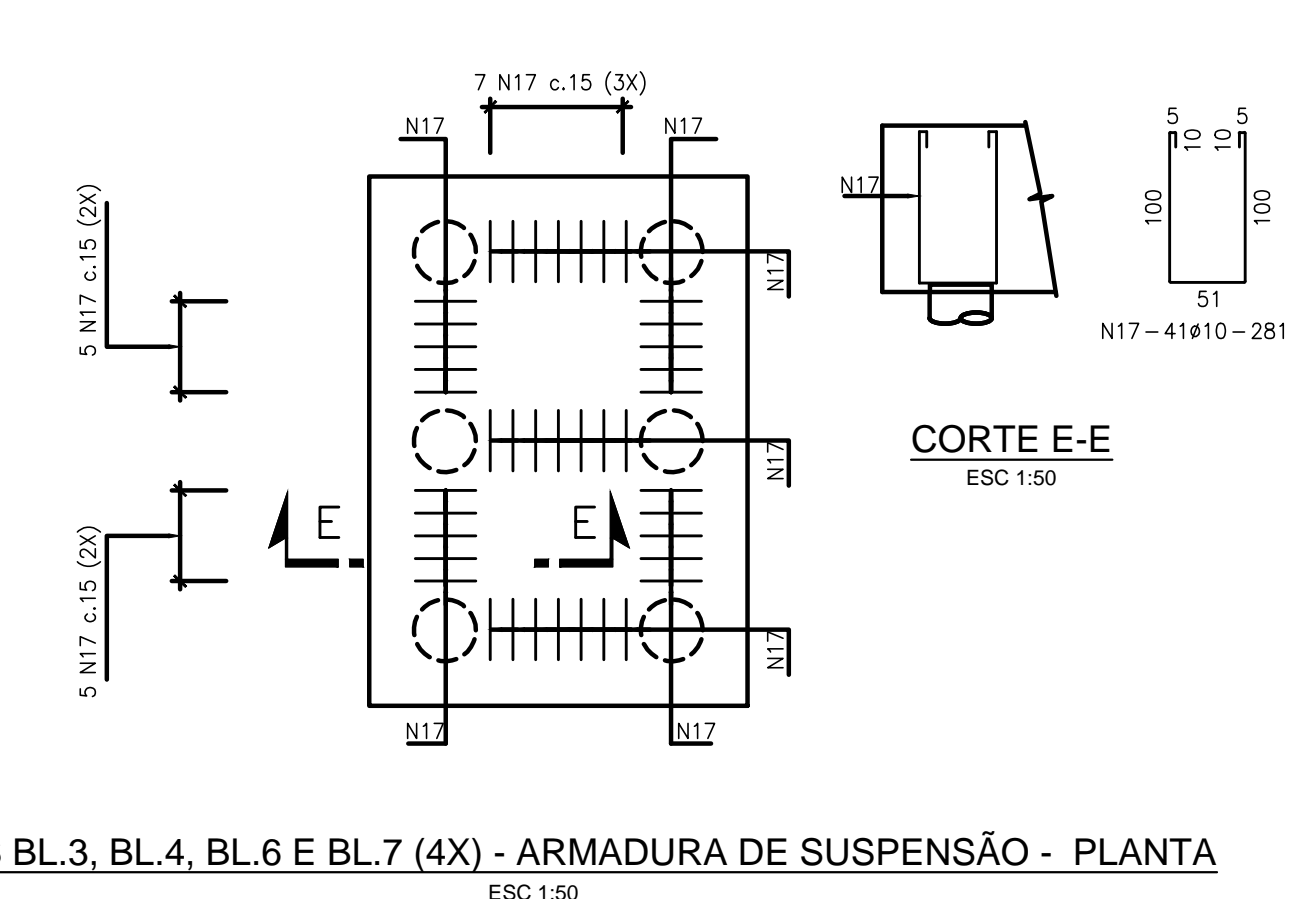


CORTE A-A (2X)
ESC 1:50

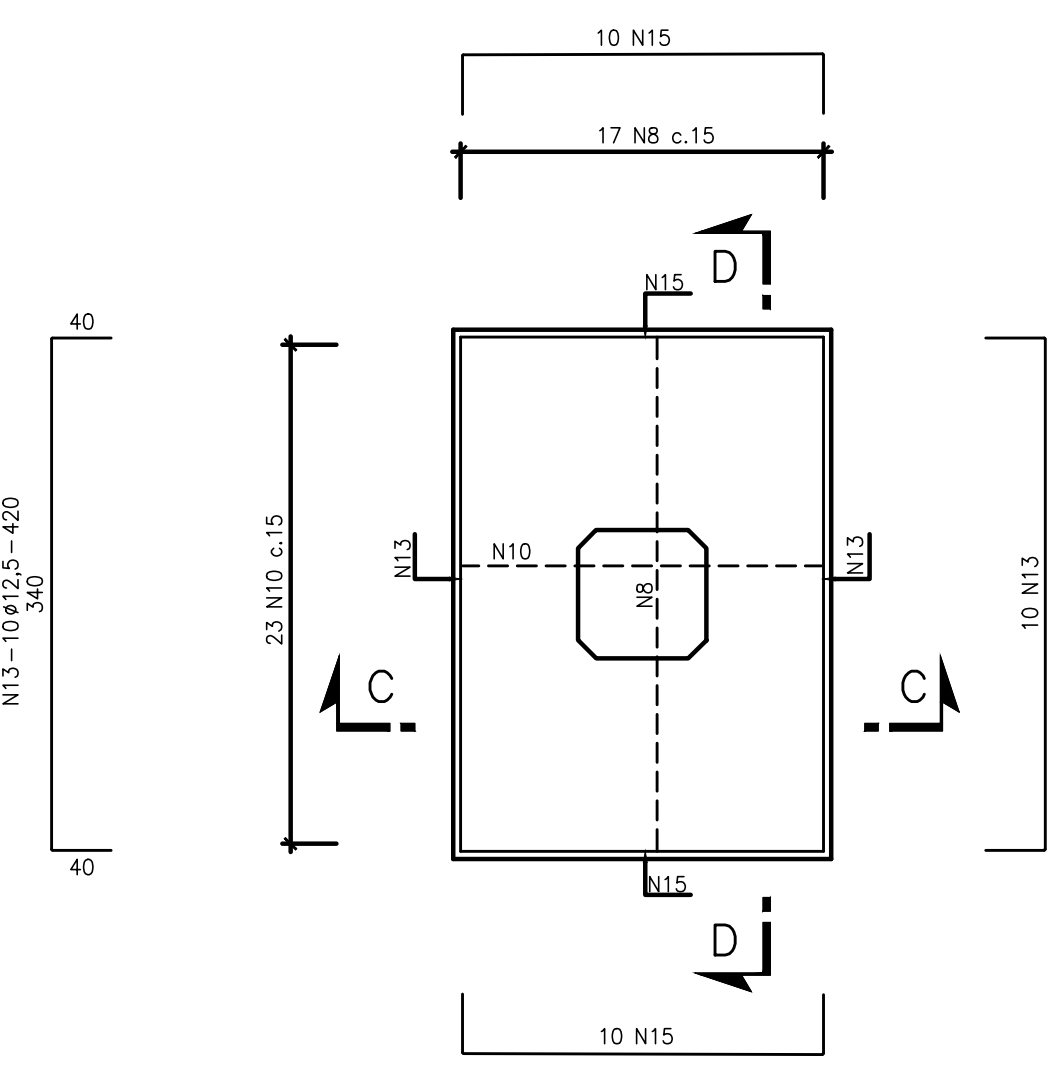


CORTE B-B
ESC 1:50

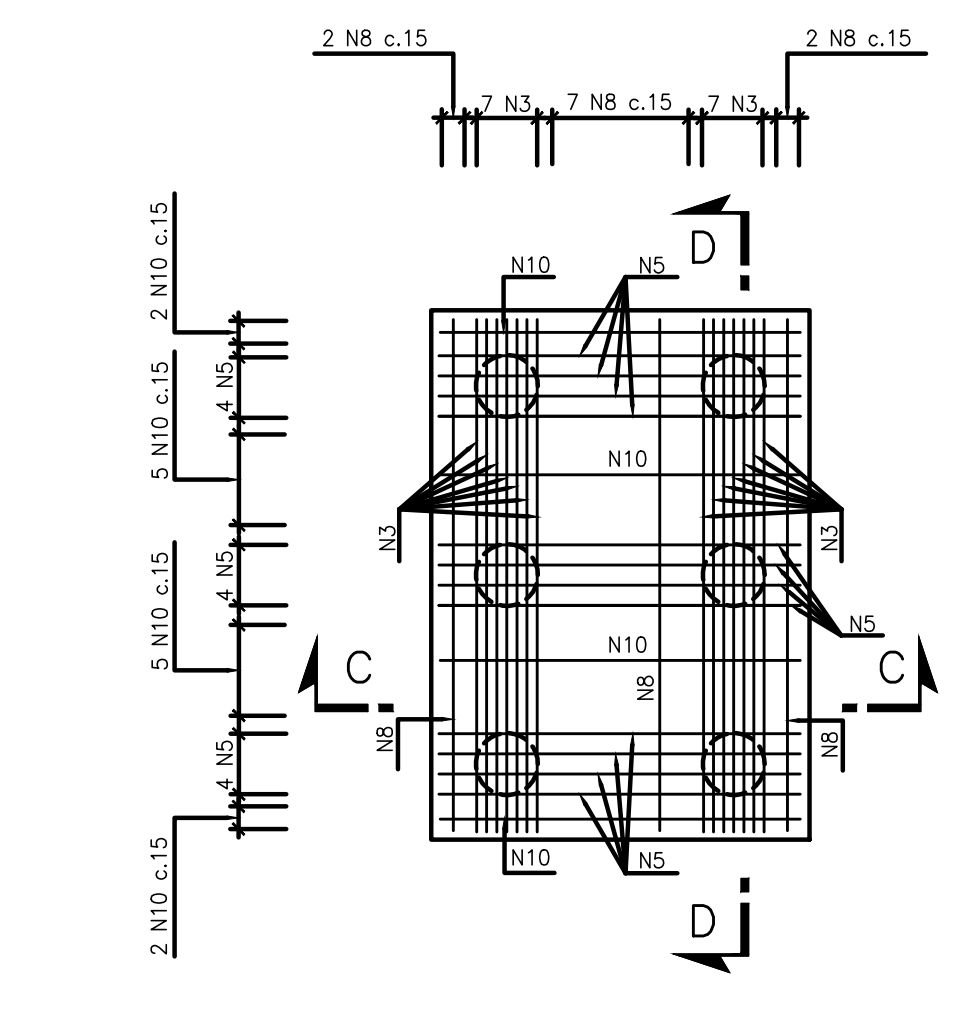
BLOCOS BL.1, BL.2, BL.8 E BL.9 (4X) - ARMADURA DE SUSPENSÃO - PLANTA
ESC 1:50



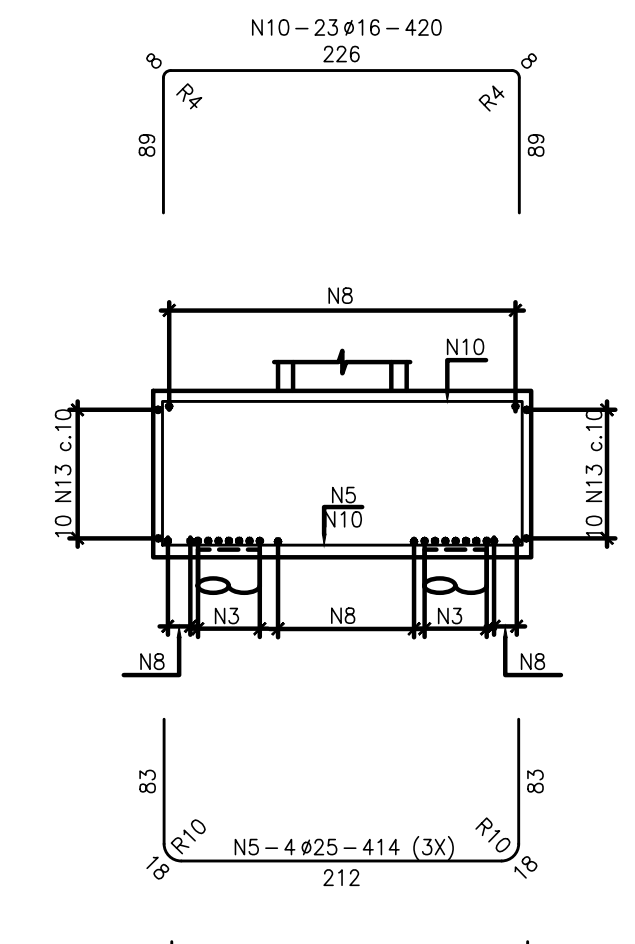
BLOCOS BL.3, BL.4, BL.6 E BL.7 (4X) - ARMADURA DE SUSPENSÃO - PLANTA
ESC 1:50



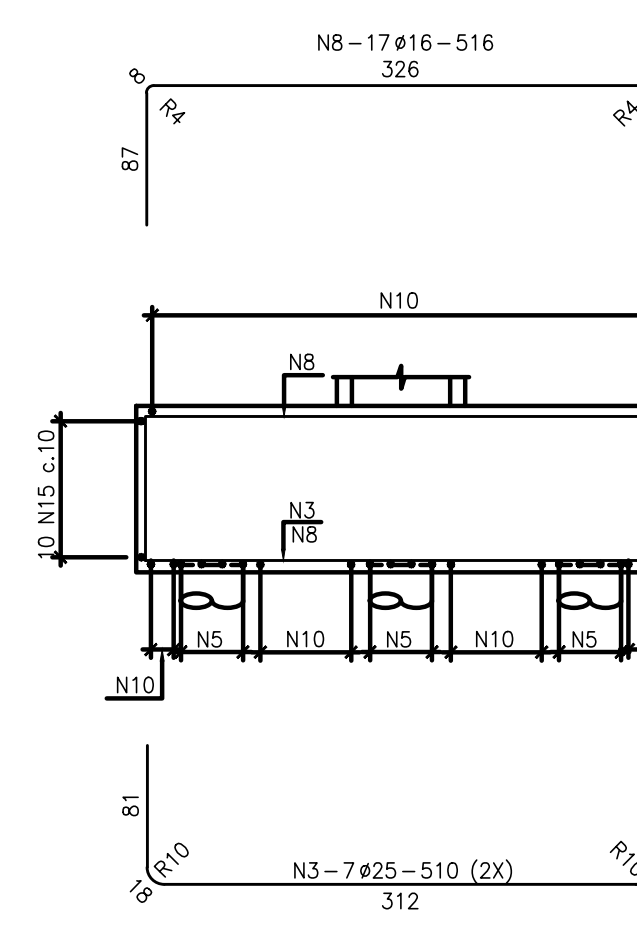
BLOCOS BL.3, BL.4, BL.6 E BL.7 (4X) - PLANTA SUPERIOR
ESC 1:50



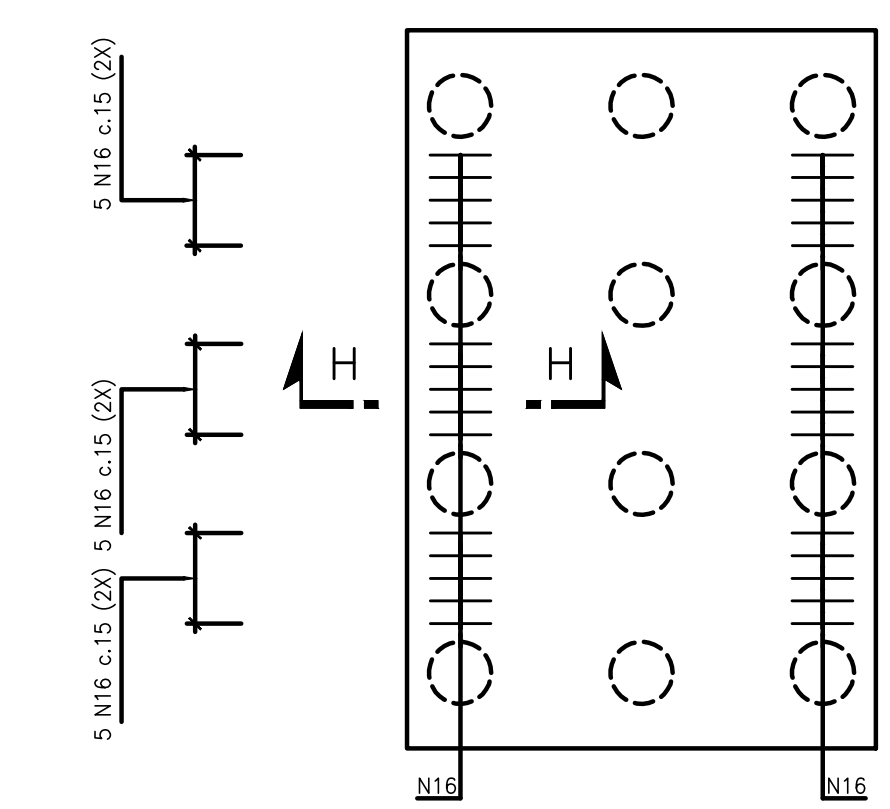
BLOCOS BL.3, BL.4, BL.6 E BL.7 (4X) - PLANTA INFERIOR
ESC 1:50



CORTE C-C
ESC 1:50

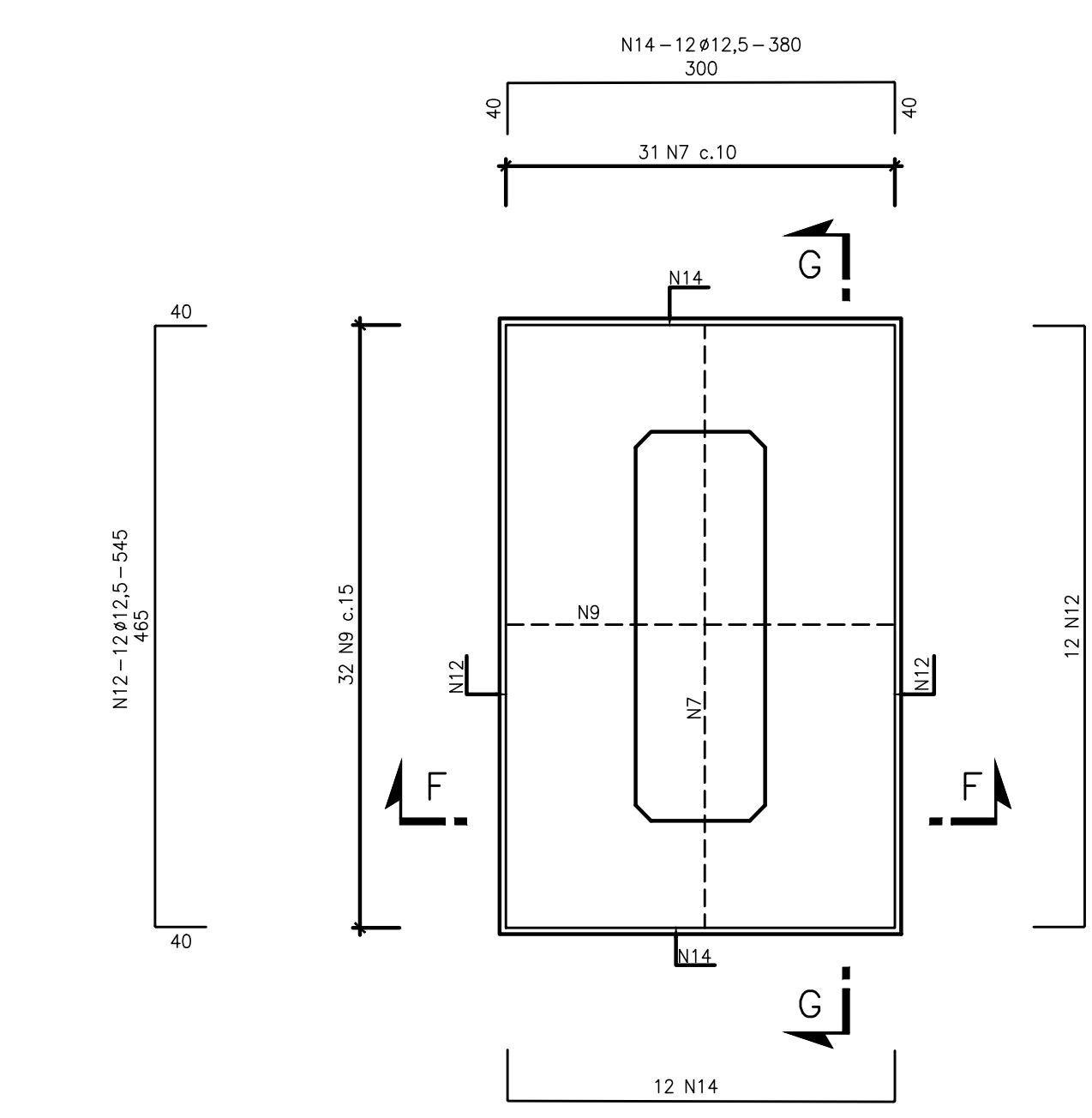


CORTE D-D
ESC 1:50

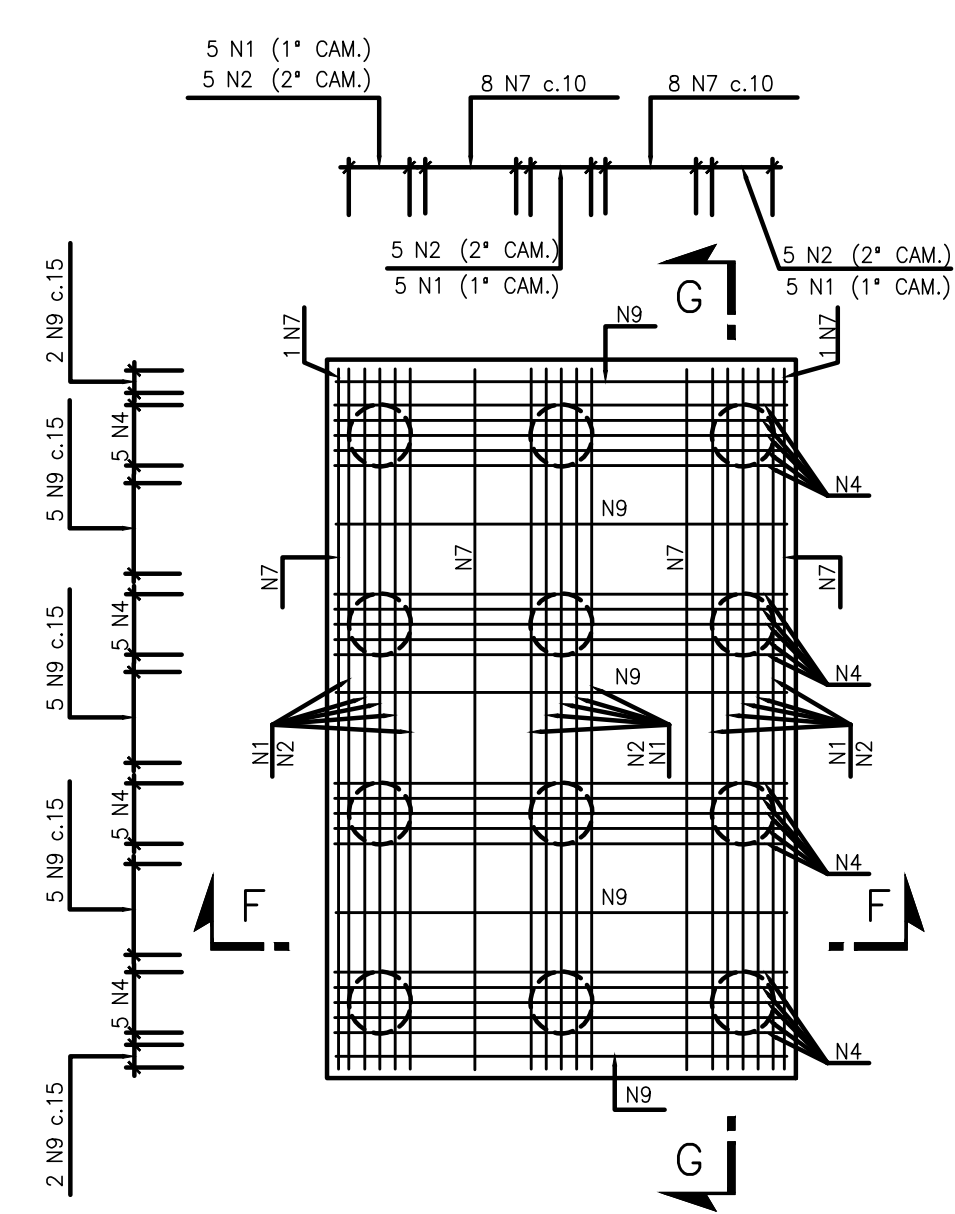


CORTE H-H
ESC 1:50

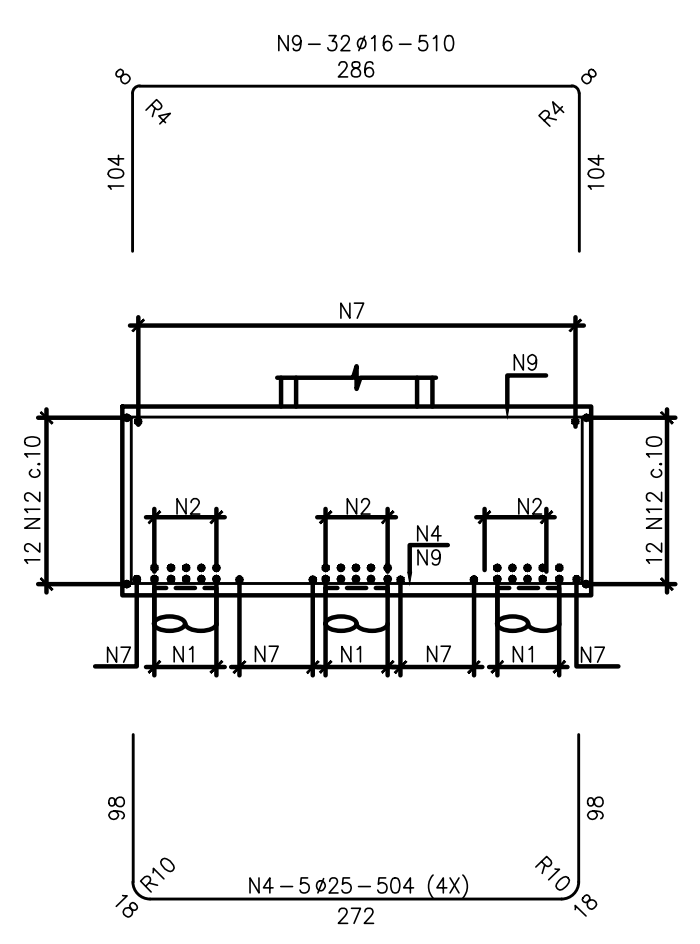
BLOCO BL.5 (1X) - ARMADURA DE SUSPENSÃO - PLANTA
ESC 1:50



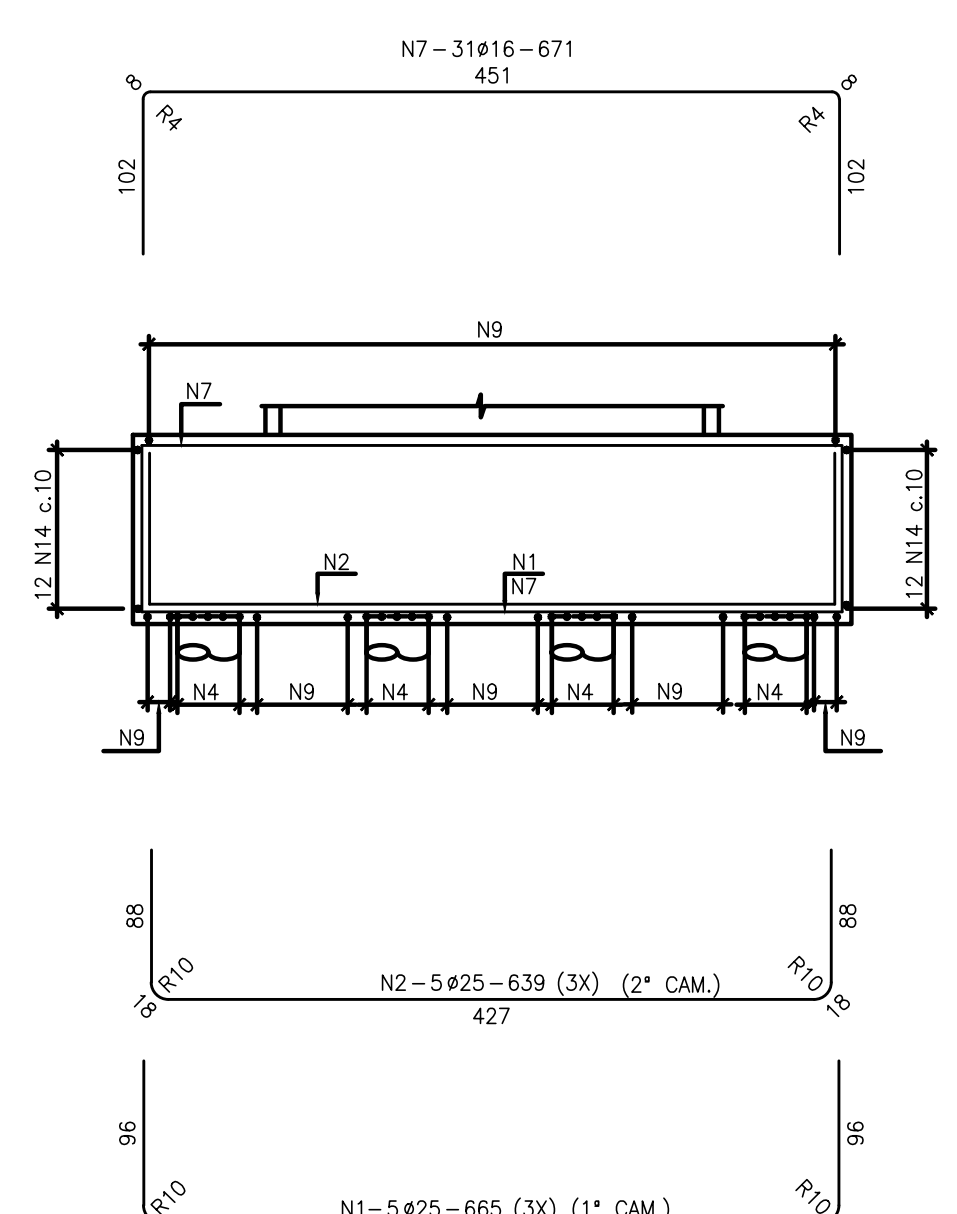
BLOCO BL.5 (1X) - PLANTA SUPERIOR
ESC 1:50



BLOCO BL.5 (1X) - PLANTA INFERIOR
ESC 1:50



CORTE F-F
ESC 1:50



CORTE G-G
ESC 1:50

LISTA DAS BARRAS

N	Aço	φ (mm)	Quant.	C. Unit. (cm)	C. Total (m)
1	CA50	25	15	665	99,75
2	CA50	25	15	639	95,85
3	CA50	25	56	510	285,60
4	CA50	25	20	504	100,80
5	CA50	25	48	414	198,72
6	CA50	25	80	394	315,20
7	CA50	16	49	671	328,79
8	CA50	16	112	516	577,92
9	CA50	16	51	510	260,10
10	CA50	16	148	420	621,60
11	CA50	16	224	400	896,00
12	CA50	12,5	24	545	130,80
13	CA50	12,5	80	420	336,00
14	CA50	12,5	24	380	91,20
15	CA50	12,5	224	320	716,80
16	CA50	10	30	311	93,30
17	CA50	10	164	281	460,84
18	CA50	10	112	261	292,32

RESUMO

Aço	φ (mm)	Comprimento (m)	kg/m	Peso Parcial (kg)
CA50	25	1095,92	3,8530	4223
CA50	16	2684,41	1,5780	4236
CA50	12,5	1274,80	0,9630	1228
CA50	10	846,46	0,6170	522
Peso Total (kg)				10209

- NOTAS
- 1 - MEDIDAS EM CENTÍMETRO, BITOLAS EM MILÍMETRO E ELEVAÇÕES EM METRO.
 - 2 - AÇO CA-50.
 - 3 - COBRIMENTO DA ARMADURA = 5cm.
 - 4 - DOBRAMENTO DAS BARRAS CONFORME NBR-6118.

DESENHOS DE REFERÊNCIA

1 - COMPLEXO VIÁRIO BARRA DO PIRAI - DESENHOS DE FORMAS - E12204-LC-109-4-DE-J02-026 A 066

REV.	DATA	TIPO	POR	DESCRIÇÃO
1	13/12/23	E	DGCA	ATENDIMENTO A COMENTÁRIOS
0	31/07/23	E	DGCA	EMIÇÃO INICIAL

EMISSIONES

TIPO DE EMISSÃO	(A) PRELIMINAR	(B) BÁSICO	(C) PARA CONHECIMENTO	(D) DETALHAMENTO DE FABRICAÇÃO	(E) EXECUTIVO	(F) TOPOGRAFIA	(G) AS BUILT	(H) CANCELADO	(I) PARA COTAÇÃO

CLIENTE: **MRS** Logística S.A.

FIRMA CONTRATADA: **JMSouto** ENGENHARIA E CONSULTORIA

TÍTULO: PROJETO DETALHADO COMPLEXO VIÁRIO BARRA DO PIRAI PROJETO DE OBRAS DE ARTE ESPECIAIS MADUTO - BLOCOS - ARMAÇÃO 27/47

RESPONSÁVEL: _____ DATA: 31/07/2023

PROJ.: _____ DATA: 31/07/2023

DES.: _____ DATA: 31/07/2023

VER.: _____ DATA: 31/07/2023

APROV.: _____ DATA: 31/07/2023

FERROVIA MRS

TRECHO: BARRA DO PIRAI - RJ

SUBTRECHO: RUA NEWTON PRADO - BARRA DO PIRAI - RJ

ESCALA: N° MRS E12204-LC-109-4-DE-J02-046

INDICADA: N° PROJ. JMRS07B9-02-1-0E-DET-0052